





# Champ d'actions

Infos DéPaysantes - Janvier  
2025

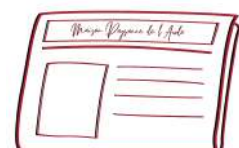


## Sommaire

-  **Les actus de la SCIC et ses coopérateurs**  
A ne pas manquer !  
Ça bouge par ici !
-  **La Maison Paysanne relaie**  
L'agenda en bref  
Relai de l'actualité
-  **Le coin des annonces**
-  **A voir, lire, écouter...**

---

## Les actus de la SCIC et ses coopérateurs



# A ne pas manquer !

## Café-débat autour du livre "Paysans et citoyens" 18 janvier 2025

Une enquête sur l'accès à la terre et le renouvellement des générations agricoles ; et une quête de nouvelles solutions qui permettent de produire localement la nourriture dont nous avons besoin.

En présence de l'autrice, Véronique Duval. La séance est animée par Terre de Liens.

A 11h

A la librairie **Mots&Cie**, Carcassonne



## Vacarme(s) Théâtre dans les vignes 7 février 2025

Une pièce de théâtre centrée sur le monde rural et paysan. L'histoire de Pierre Gayart, seize personnages et trois comédiens. L'association Solidarité Paysans sera présente pour discuter autour du sujet en avant-première du spectacle.

Au **Théâtre dans les Vignes (Conffoulens)**,  
A partir de 19h,  
Plus d'infos



## Ça bouge par ici !



## ZOOM SUR... La nouvelle année !

**Qui dit nouvelle année dit nouvelle adhésion !**

C'est le moment de renouveler les adhésions au sein de nos associations !

Vous pouvez adhérer ou renouveler votre adhésion afin de soutenir l'agriculture

paysanne. Toutes les associations présentes au sein des locaux de la Maison Paysanne sont à votre disposition pour vous présenter leur association, leurs actions, et répondre à vos questions.

Dans un contexte politique très incertain, le monde associatif connaît une phase brumeuse, qui malheureusement ne présente pas toujours de l'optimisme. Au-delà des soutiens publics, l'investissement bénévole et les dons restent les principales marges de manœuvre pour mener les actions des associations.

Si vous ne l'avez pas déjà fait, vous pouvez **adhérer auprès de nos associations !** Sans aller jusqu'à l'adhésion, il est également possible de **faire un don.**

**Nous vous remercions vivement pour votre soutien, la solidarité n'est plus que jamais notre alliée !**



**Je (re)découvre les asso  
paysannes !**

La SCIC Maison Paysanne fonctionne légèrement différemment : vous devenez sociétaire en prenant un ou plusieurs parts. Ainsi, vous soutenez la SCIC pour ses valeurs et ses projets en prenant part à son fonctionnement (vote à l'AG, participation à ses commissions, bénévolat...). Etre sociétaire, par défaut, c'est pour la vie ! L'entrée se fait une seule fois, et vous pouvez prendre à nouveau ou récupérer des parts sociales.

Pour tout comprendre du fonctionnement de la SCIC, rendez-vous sur [le site de la Maison Paysanne de l'Aude.](#)

Nous restons à votre écoute pour toute information !

**Tout savoir sur la SCIC !**

**Merci à vous ! 🙌**

## **Retours sur la formation "se préparer à transmettre sa ferme"**

Avec l'ADEAR 11

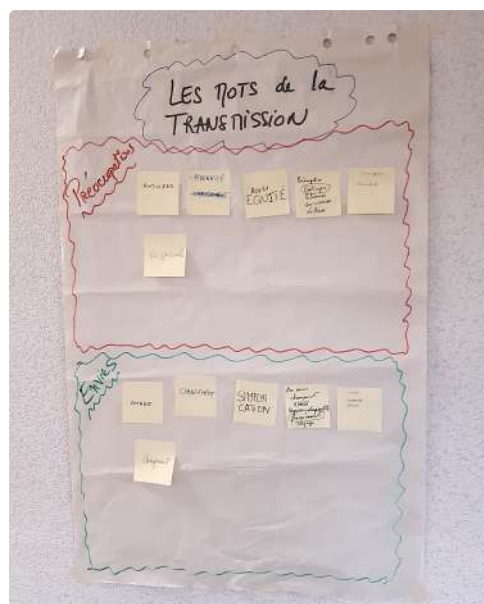


La formation "se préparer à transmettre sa ferme" s'est déroulée sur 4 jours en présence d'une petite dizaine de paysan.nes. On a été travaillé l'approche psychosociale, l'estimation de la valeur de sa ferme, les aspects juridiques et fiscaux en présence d'une avocate et les aspects notariés avec un notaire. Cette

formation s'est déroulée dans la bonne humeur, le respects de chacun et chacune, la confidentialité. Des échanges d'expériences, des discussions entre cédant.es ont aussi ponctué cette formation et contribué à l'enrichir.

Tout le monde ressort de cette formation avec satisfaction, de nouvelles questions, des réponses.

Petites particularité par rapport aux éditions précédentes, une petites moitiés des cédant.e.s présents, transmette leur ferme en milieu de carrière et non pour pour un départ en retraite.



## Un atelier à la Borieta - Je réduis mes emballages !

Avec la Maison Paysanne de l'Aude



Un atelier de création de messages de communication et de signalétiques pour les consommateurs de la boutique producteurs la Borieta afin de sensibiliser toujours plus de monde sur la question des déchets ! L'atelier sera animé avec Sarah et Alexandra de la boutique, et Mélissa, animatrice à la Maison Paysanne de l'Aude sur le déploiement du réemploi des emballages.

Rendez-vous le **samedi 25 janvier à 14h à la boutique la Borieta** pour parler ensemble de la question des déchets au sein de la boutique, et imaginer ensemble tous les trucs et astuces pour limiter les emballages. L'atelier se terminera par une super Chandeleur ! Alors, on s'y retrouve ? 😊



## Atelier à la boutique

**LA résolution 2025**  
**Je réduis mes emballages !**

**Samedi 25 janvier**  
**14h**

Partagez avec la boutique  
l'envie de réduire les déchets !



Atelier de création de messages de  
communication pour les  
consommateurs de la boutique  
Avec la Maison Paysanne de l'Aude



**Suivi d'un goûter pour la Chandeleur !**

Inscription directement en boutique ou sur [consigne@mp11.fr](mailto:consigne@mp11.fr) / 07 63 54 23 85

Vous pouvez vous inscrire directement à la boutique ou sur [consigne@mp11.fr](mailto:consigne@mp11.fr) / 07 63 54 23 85

**Elections professionnelles agricoles !**  
Avec la Confédération Paysanne de l'Aude





## ELECTIONS PROFESSIONNELLES AGRICOLES **POURQUOI VOTER ?**

➔ **Voter, c'est pouvoir orienter les politiques publiques locales et nationales vers une Agriculture paysanne**

➔ **Voter a une incidence sur la vie de chaque paysan et paysanne, qu'il ou elle soit ou non un usager fréquent de sa chambre d'agriculture**

En janvier 2025, les électeurs et électrices du monde agricole vont élire les membres des chambres d'agriculture départementales et régionales.

Une chambre d'agriculture départementale c'est 33 membres élus pour une durée de 6 ans et répartis dans 10 collèges.

Le collège le plus important en nombre et qui pèse le plus dans le fonctionnement des chambres est le collège 1 (chefs d'exploitation et assimilés). La gouvernance des chambres d'agriculture est issue de ce collège.



Les élections professionnelles agricoles, c'est en ce moment ! L'infographie de 4 pages présentée par la FADEAR et Inpact permet de comprendre en quelques minutes comment fonctionnent les chambres d'agriculture, leur rôle et les représentant-es. Un document destiné à toutes et tous, pour mieux comprendre et agir pour l'agriculture paysanne !

Et si vous souhaitez en savoir plus sur le syndicat agricole de la Confédération Paysanne, l'**Assemblée Générale se tiendra vendredi 10 janvier au lycée Charlemagne** (Carcassonne) dès 10h. L'AG statutaire est prévue sur le matin, des ateliers autour de l'organisation pour faire campagne auront lieu l'après-midi.

## Les accueils collectifs par l'ADEAR, retrouvez les prochaines dates !



Vous avez un **projet d'installation** en tête ?

Souhaitez en savoir plus sur l'accompagnement par l'ADEAR ? Venez découvrir l'ADEAR 11 et les accompagnements proposés lors des accueils collectifs (ouvert à tous-tes) :

A Limoux, à la Maison Paysanne les :

- Lundi 13/01 (10h-13h)
- Lundi 3/02 (10h-13h)

A Narbonne, à l'In'ESS les :

- Lundi 27/01 (14h-17h)

Merci de vous inscrire par mail ([adear11@jeminstallepaysan.org](mailto:adear11@jeminstallepaysan.org)) ou par téléphone (04.68.31.09.05).



# La Maison Paysanne relaie

# L'agenda en bref

## Plantathlon 10 et 11 janvier 2025

Organisée par l'association Forevert Forever.

Une action collective pour planter 3km de haies champêtre au sein d'une oliveraie, ponctuées d'animations et conférences.

De 8h30 à 17h

Au **Domaine de Baudrigues, Roullens**

[Formulaire d'inscription](#)

[Plus d'infos](#)



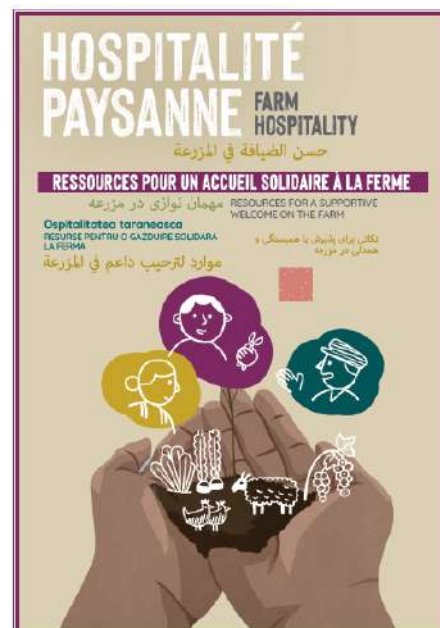
## Relai de l'actualité

### Guide pour un accueil solidaire à la ferme

Beaucoup de mains et de personnes ont participé à la construction de [ce guide](#), composé de ressources autour de l'agriculture paysanne (lexique de mots, informations sur l'accès aux droits, au logement, des contacts...).

Traduit en 5 langues (anglais, arabe, persan, bambara, roumain et parfois dari), avec des éléments sonores, ce guide a vocation à évoluer, à muer et changera donc de forme au fil du temps... et pourra intégrer des contributions écrites et sonores. Un document sous licence libre, à diffuser abondamment ! Ce guide a été réalisé par Abiosol et [l'association A4](#).

Bonne découverte !



 **Apéro technique avec Chemin Cueillant : rendez-vous autour de l'Agritourisme !**



Retrouvez l'ensemble des apéros techniques, formations et journées techniques dans **notre catalogue** !

**Pour proposer un apéro technique, comment ça marche ?**

- 1/ Vous proposez un sujet
- 2/ Vous fixez une date et une heure
- 3/ Vous définissez un lieu
- 4/ Vous nous envoyez ces 3 informations et nous communiquerons cet apéro technique à tout notre réseau! Contact : [contact@chemincueillant.org](mailto:contact@chemincueillant.org)

---

## Le coin des annonces



### Transmission de ferme arboricole

Noé, arboriculteur installé depuis 7 ans à Echausses dans l'Aude, cherche un repreneur pour son exploitation ! Une ferme arboricole située à Limoux et portée par Terre de Liens. Reprise prévue début 2026.

L'ensemble des informations sur la transmission ci-dessous (en cliquant sur l'image !).

**A diffusez largement autour de vous !**

Contact : [adear.vb@jeminstallepaysan.org](mailto:adear.vb@jeminstallepaysan.org) / 07 55 62 36 00

### Terre de Liens en recherche de porteur·euses de projet !

Terre de Liens dans l'Aude est à la recherche de porteurs de projet pour s'installer sur la **ferme des Bouchonnades à Orsans (11)**. La ferme est en projet d'acquisition Terre de Liens.

Ce projet ne fonctionnera que si des motivé.es souhaitent s'y investir. L'offre est disponible sur **ce lien** sur Objectif Terres.



**TRANSMISSION**

**Ferme arboricole AB 7.74 ha**  
 (diversification possible) Reprise début 2026  
 AUDE - janvier 2024 - Ferme Terre de Liens

**Localisation**  
**LIMOUX**  
 Sans préférence de l'État, tout service et commodités : écoles, collèges, lycées, médecine, maraîchage agricole, trains  
 Aéroport Carcassonne  
 30 min centre ville carrossance  
 150 km portes de Narbonne  
 2h 30 Montpellier

**Prix**  
**47 000 €**  
 27 000€ matériaux / 20 000€ plantations

**Contacts**  
 Vincent Bibbeau-Boussone  
 Aude@grainesdepaysans.org  
 Tel : 07 55 62 36 00

Site sur la commune de Limoux en zone rurale, la ferme, achetée par Terre de Liens, a été achetée à une somme de 47 000 € (prix net) par une SCI privée. Sur place, deux maraîchers expérimentés ont déjà travaillé au domaine.

Après 7 années dans les vergers, l'objectif de prendre un nouveau départ. Je cherche à transmettre mes vergers à quelqu'un désireux de pérenniser l'activité agricole sur le lieu. Je souhaite partir début 2026.

En 2025, la ferme en 2023, si cela n'est pas possible, je souhaite vendre les parcelles en 2025. Je souhaite vendre la ferme et le matériel agricole en 2025.

En 2025, je souhaite vendre la ferme et le matériel agricole en 2025. Je souhaite vendre la ferme et le matériel agricole en 2025.

Enregistrement cette ferme vous soustrait aux engagements de Terre de Liens : Bail rural environnemental (A.R.) 2000 €/an (Terre+biens)

Validation du projet par Terre de Liens

Terrain d'un seul tenant de 7.74 ha en bord de rivière contenant haies et vergers, entrée des années 2020, composé de :

- 1.20 ha de vergers, 0.2 ha de potagers, 0.20 ha de vergers, 0.20 ha de vergers de table, 0.16 ha de haies
- 3.74 ha d'arbres

Un garage de 160m² avec chambre froide, espace de stockage, atelier, espace de vie et de l'espace disponible dans les étages.

Circuit de commercialisation en place (magasin de producteur, GMS bio sur 30 km), atelier coopératif de transformation à 20 min.

Pas de logement actuellement mais possibilité proche

ADEAR 11



## Appel à candidature pour le nouvel espace-test agricole aux portes de Narbonne !

Testez votre projet d'installation agricole en grandeur réelle pendant 1 à 3 ans, dans cet espace-test équipé, situé aux portes de Narbonne. 1 à 2 places disponibles sur 1 ha de surface clôturée et 800 m<sup>2</sup> de serres froides. Un accès à l'eau sécurisé. Pour en savoir plus sur l'offre ou candidater, contactez l'animatrice de Graines de Paysans : 06 42 51 88 33 / [grainesdepaysans@gmail.com](mailto:grainesdepaysans@gmail.com).

👉 [Lien de l'offre](#)



### APPEL A CANDIDATURE

Testez votre projet d'installation agricole en grandeur réelle pendant 1 à 3 ans ! Graines de Paysans vous propose un lieu-test équipé aux portes de Narbonne

Une à deux places disponibles

#### Des moyens de production à disposition

- ✓ 1 ha de surface clôturée et 800m<sup>2</sup> de serres froides
- ✓ Des terres plates, limono-argilo-sableuses, adaptées à la culture maraîchère
- ✓ Une station de pompage sur la Robine avec droits de prélèvements en eau brute et réseau enterré desservant les parcelles
- ✓ Des bâtiments à partager : espace de stockage, sanitaires
- ✓ Un parc matériel partagé : outils attelés auto-construits : butteuse, cultibutte et vibroplanche

Une contribution aux charges de structure (électricité, eau potable, assurance...) sera demandée

#### Les +

- Serre multichapelle installée
- Accès à l'eau sécurisé
- Haies de cyprès séparant les parcelles
- Plusieurs productions possibles : maraîchage, horticulture...
- Domaine des jardins du Ribayrot, ancienne ferme maraîchère
- Présence d'autres usagers (Chantier d'Insertion Ideal, Banque Alimentaire) sur les parcelles voisines, source de synergies

#### Aperçu du terrain



#### Type de mise à disposition

- La mise à disposition sera formalisée par :
- Un contrat de location et une convention d'occupation entre Graines de Paysans et la Communauté d'Agglomération du Grand Narbonne, le propriétaire
  - Un règlement intérieur entre les usagers du site

**A noter :** Ce lieu n'est en principe pas destiné à devenir un lieu d'installation, c'est pourquoi un accompagnement est prévu pour la recherche d'un autre terrain d'installation

Un projet soutenu par :



# L'atelier Paysan : les prochaines formations



Les prochaines dates de formations organisées par l'Atelier Paysans !  
Les inscriptions doivent avoir lieu au plus tard 30 jours avant le début de la formation. Ce délai est nécessaire pour la gestion de l'approvisionnement du métal et des pièces agricoles mais aussi pour l'organisation des moments collectifs.

## Formation 3 jours - Initiation au travail du métal

 A Félines Minervois (34)

 Du **18 au 20 février 2025**

 [En savoir plus et contact](#)

## Formation 8 jours - Travail du métal pour l'autoconstruction d'outils plus complexes

 A Félines Minervois (34)

 Du **31 mars au 9 avril 2025**

 [En savoir plus et contact](#)

## Formation 5 jours - Auto construction d'outils agricoles

Il reste encore quelques places !

Venez en formation en travaillant sur les outils des autres (toujours des compétences acquises pour faire ses propres outils par la suite !)

 A Luc-Sur-Aude (11)

 Du **27 au 31 janvier 2025**

 [En savoir plus et contact](#)



## **Formation : permis d'exploitation des restaurants et débits de boissons - A distance**


Vous avez un projet de guinguette, de soirée festive, culturelle ? Ou un projet d'auberge, de panier pique-nique, de repas à la ferme ?

Vous êtes vigneron·ne, et vous souhaitez proposer des dégustations de vos vins ?

Vous proposerez certainement des boissons alcoolisées et aurez donc besoin d'une licence ! (débit de boisson, restauration, vente à emporter).

et pour cela du Permis d'exploiter !

Formation dédiée à l'obtention du permis d'exploitation afin d'être en capacité de servir des boissons alcoolisées dans le cadre de la gestion d'un point de restauration ou d'un débit de boissons.

 La formation est réalisée **à distance** et aura lieu les **20, 21 et 22 janvier 2025** (formation de 20 heures).

**Intéressé·e ? Retrouvez toutes les informations  [ici](#)**



## Les prochaines formation Accueil Paysan Occitanie

### Formation 2 jours - Développer une activité d'accueil sur sa ferme : réglementation du tourisme à la ferme

 A Limoux (Maison Paysanne)

 Du 13 au 14 janvier 2025

 **En savoir plus**

### Formation 3 jours - Créer son site internet

 A Limoux (Maison Paysanne)

 Du 10 et 11 février (3e jours à définir)

Contact : [occitanie.pm@accueil-paysan.com](mailto:occitanie.pm@accueil-paysan.com)

## A voir, lire, écouter...



### Quelques suggestions

#### **Les rendez-vous de la Maison Paysanne de l'Aude**

La dernière émission des *Rendez-vous de la Maison Paysanne de l'Aude* parle du projet de recherche FAPO 2050 (les Futurs de l'Agroécologie Paysanne en Occitanie en 2050) avec Olivier, animateur à la Maison Paysanne. La Maison Paysanne est partenaire du projet.

Bonne écoute !


**J'écoute l'émission !**

#### **La série documentaire : le GIEC, un autre machin onusien ?**

Une série de 4 épisodes (4 x 1 h d'écoute) qui nous présente et détaille le GIEC (Groupe d'Experts Intergouvernementaux sur l'Evolution du Climat). Une version plus digeste et appréciable qu'une lecture de 4 000 pages ! 😊

Bonne écoute !

**J'écoute le Podcast !**

 **"Il faut savoir demander de l'aide : Solidarité Paysans" accompagne les agriculteurs en difficulté depuis trente ans "**

Par France Info

 **"Lézignan-Corbières : Le projet de Caisse d'alimentation de Lézignan est lancé "**

Par L'Indépendant

*Déjà menés sur une trentaine de territoires de l'Hexagone, les projets de sécurité sociale de l'alimentation veulent*

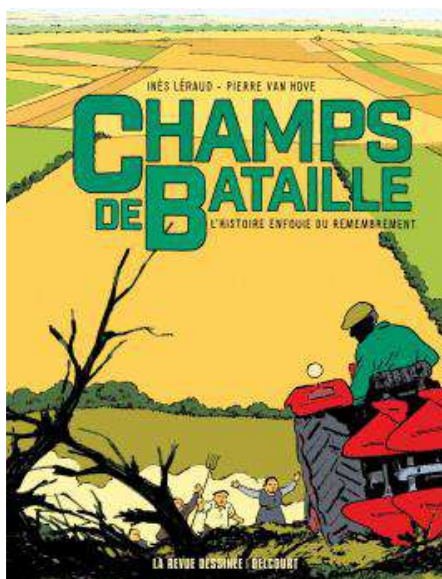
La mobilisation des agriculteurs continue en ce mois de décembre. Lors des actions, ces hommes et ces femmes se confient sur leurs difficultés financières et administratives. Il existe une association qui, depuis les années 90, est au chevet des agriculteurs : Solidarité Paysans.

remettre la qualité alimentaire et son accessibilité à tous au cœur du débat citoyen et politique, en pointant notamment du doigt la nécessité d'une restructuration d'un modèle agricole mettant à mal les paysans et le choix nutritionnel des consommateurs.

## Les sélections du mois

### Champs de bataille, l'histoire enfouie du remembrement

Par Inès Léraud et Pierre Van Hove



*"À la sortie de la Seconde Guerre mondiale, l'État fait redessiner les terres agricoles dans la plupart des campagnes françaises. Accessibilité des champs par des machines, regroupement des parcelles et disparition des haies et talus. C'est le "remembrement". L'objectif est que la paysannerie produise davantage, que le pays atteigne son auto-suffisance alimentaire et que la France devienne une puissance agricole mondiale."*

En attendant de l'avoir à la bibliothèque de la Maison Paysanne, découvrez un extrait du livre en ligne, ou commandez auprès de votre libraire préféré !

[Je lis un extrait !](#)

Découvrez plus d'ouvrages et de lectures à la bibliothèque de la Maison Paysanne :

[La bibliothèque](#)

👋 Pssst !

Vous souhaitez partager vos coups de cœur ? Vos dernières découvertes ?

**Partagez le nous !** C'est toujours chouette d'avoir pleins de ressources ! ☀️

Vous pouvez partager vos suggestions sur [ce lien](#) 👉, et voir les propositions déjà faites !

---

**Contribuez à la diffusion de l'info pour nous soutenir !**



- ✓ En partageant ce mail
- ✓ En vous inscrivant à la newsletter
- ✓ En diffusant sur vos réseaux sociaux

*Pour recevoir toutes les actualités de la Maison Paysanne,  
inscrivez vous à la Newsletter juste ici !*

**Je m'inscris, c'est parti !**

Merci pour votre lecture 😊



**SCIC Maison Paysanne de l'Aude**

1 avenue Salvador Allende

11300 Limoux

[www.maisonpaysanneaude.fr](http://www.maisonpaysanneaude.fr)

Mails : [maisonpaysanne@mp11.fr](mailto:maisonpaysanne@mp11.fr) /  
[communication@mp11.fr](mailto:communication@mp11.fr)

Vous avez reçu cette email parce que vous êtes inscrit-e à notre newsletter.

[Se désabonner](#)

[Legal Notice](#) • [Terms of Use](#) • [Privacy Policy](#)